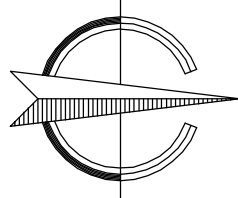
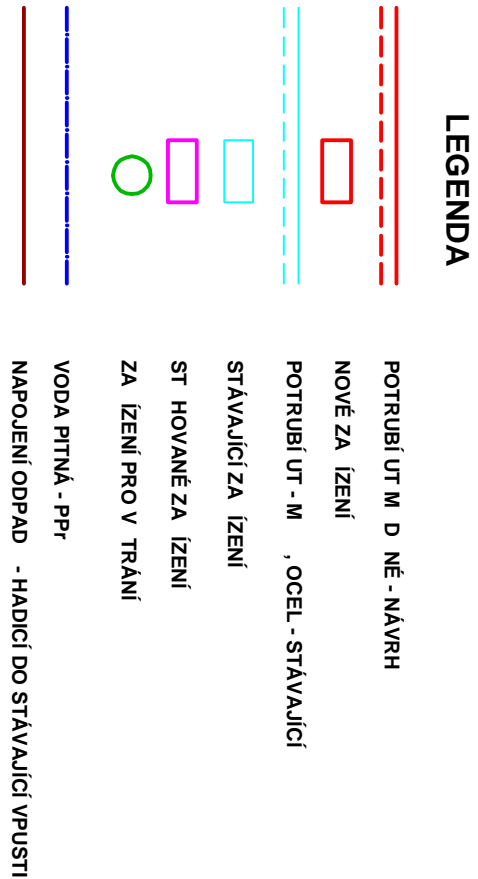
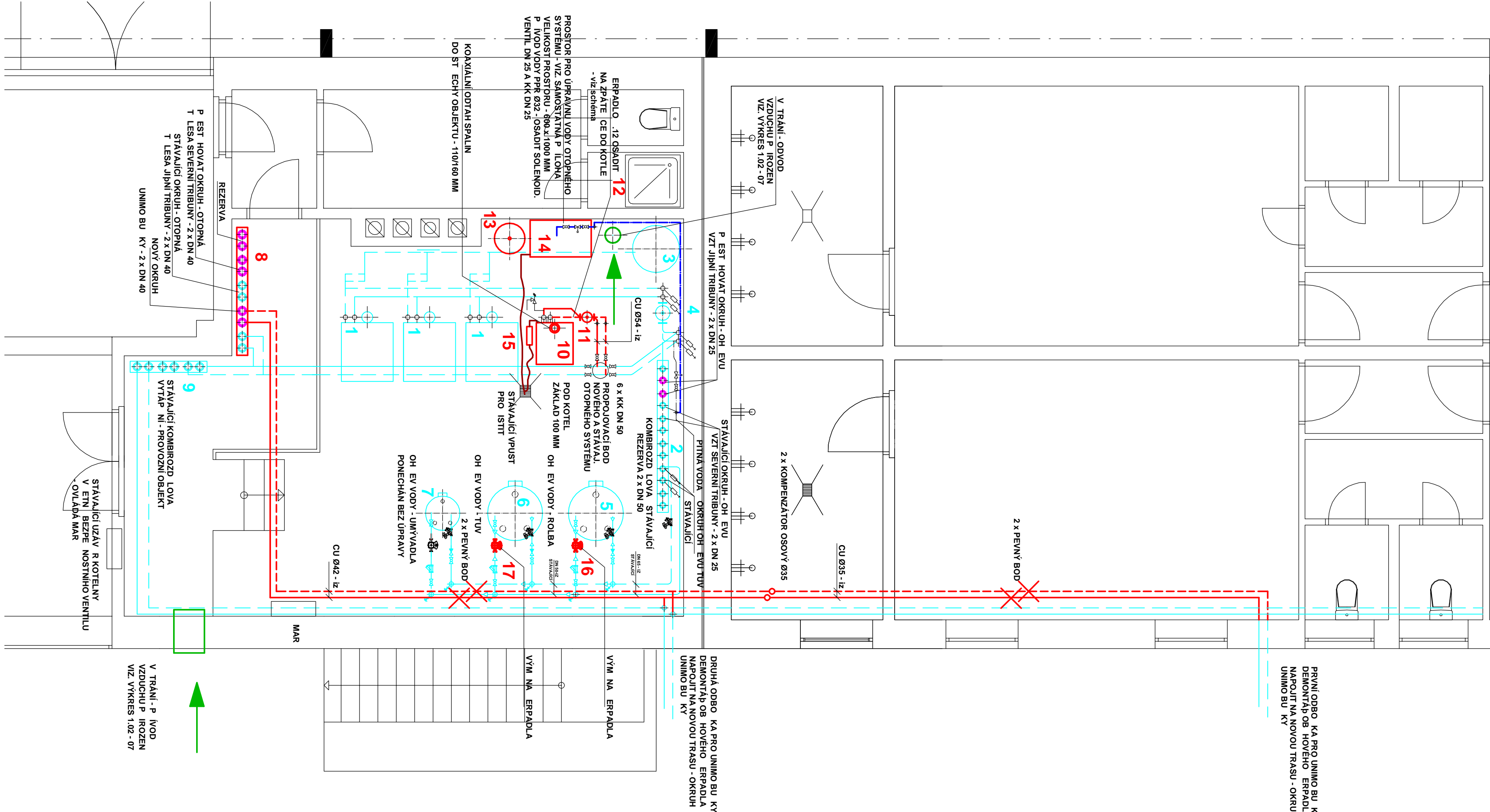


TABULKA ZA IZENÍ

POZICE		POPIS POLOPKY
1	3 x KOTEL STAVAJÍCÍ - PRO THERMI GRIZLY KL0 - EKO 65 - 65,0 kW	
2	CELKOVÝ TEPELNÝ VÝKON KOTELNY 195 kW	
3	KOMBIROZD LOVA - ETL - STAVAJÍCÍ (PRO NEREGULOVANÉ OKRUHY)	
4	EXPANZNÍ NÁDOBA TLAKOVÁ S MEMBRÁNOU - STAVAJÍCÍ - O OBJEMU 800 l	
5	HVDT - III - ANULOID - HYDRAULICKÝ VÝROVNÁVA - DYNAM. TLAK PRO MAX. PR. TOK OTOPNEHO SYSTÉMU - 12 M3/HOD. - STAVAJÍCÍ	
6	STAVAJÍCÍ OH - IV A - TUV - LOGALUX SU 1000 - PRO SPRCHY	
7	STAVAJÍCÍ OH - IV A - TUV - LOGALUX SU 200 - PRO UMÝVADLA	
8	NOVÝ KOMBIROZD LAVA - PRO VYTÁP. NI - OTOPNÁ T. LESA - TRIBUNY VÍZ. V. - 01.2-07	
9	KOMBIROZD LOVA - STAVAJÍCÍ PRO PROVOZNÍ AŠT BUDOVY	
10	NAVŘH. KOTEL PLYNOVÝ KONDENZA. NÍ STACIONÁRNÍ - JIENOVITÝ TEPELNÝ VÝKON P. 130/60°C - 122 kW, NEREZOVÝ VÝM. NIK	
11	NAVŘH. HVDT - ANULOID - PR. TOK OTOPNOU SOUSTAVOU 6,0 M3/HOD	
12	OB. HOVÉ - ERPADLO KOTLOVÉHO OKRUHU - OSADIT NA ZPÄTE CE (PARAMETRY TOPNEHO OKRUHU - 5,24 M3/HOD. TL. ZTRÁTA 3,0 M) (PARAMETRY ELEKTRONICKÉ S REGULACÍ OTA. EK. NÄPOJENÍ 230 V PARAMETRY - ERPADLA - MAX. PR. TOK 10 M3/HOD. 4,0 M	
13	EXPANZNÍ NÄDOBA TLAKOVÄ S MEMBRÄNOU 1406; OBJEM 140 L, 6 BAR	
14	NAVŘH - ÜPRÄVNÄ TOPNÉ VODY VÍZ. V. - 01.2-08	
15	NAVŘH - NEUTRALIZA. NÍ BOX PRO KOTLE DO 200 kW	
16	VÝM. NÄ. ERPADLA OH - EVU VODY PRO ROLBU (PARAMETRY TOPNEHO OKRUHU - 3,80 M3/HOD. TL. ZTRÄTA 3,8 M) ERPADLO ELEKTRONICKÉ S REGULACÍ OTA. EK. NÄPOJENÍ 230 V PARAMETRY - ERPADLA - MAX. PR. TOK 6,0 M3/HOD. 4,0 M	
17	VÝM. NÄ. ERPADLA OH - EVU VODY PRO SPRCHY (PARAMETRY TOPNEHO OKRUHU - 2,50 M3/HOD. TL. ZTRÄTA 1,5 M) ERPADLO ELEKTRONICKÉ S REGULACÍ OTA. EK. NÄPOJENÍ 230 V PARAMETRY - ERPADLA - MAX. PR. TOK 3,80 M3/HOD. 2,5 M	



NOVÄ LEDOVÄ PLOCHA
±0,000=316,510
VÝKOVÝ SYSTÉM: BALTI P.V.

MÄSTV			
Zimní stadion v Krnov , navýšení výkonu stávající kotelny			
HP	Architekt	Zodpov. dny projektant	Výpracoval
Tomáš Lehnert	Ing.arch. Aleš Vojtášek	Ing. Dana Páskirová	Ing. Dana Páskirová
Objednatel	M. Stö Krnov, Hlavní nám. st. 96/1, 794 01 Krnov		
Stavění objekt	Stupeň	Datum	
01.2. Výkřp. nř - kotelna	DPS	6. 6. 2020	
Äst	Formät Ät	M. Äto	
Äst	ÄÄÄ	1 : 50	
NÄzev výkřeu	Architekti Äto	Äto ÄkÄÄÄÄÄ	Zm. ÄÄÄÄÄÄÄ
P. dorys kotelny - technologie		19-020-5	01.2-02 Z 01